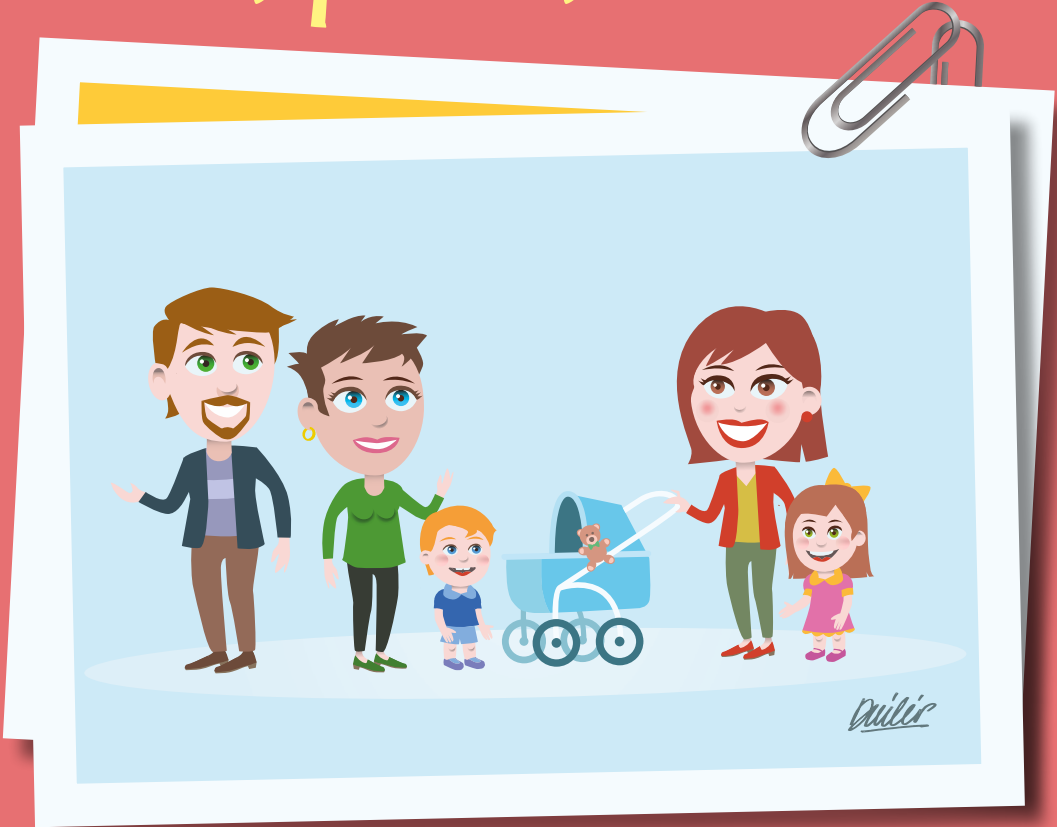


Relais Petite Enfance (RPE)

« LES P'tits choux »



Informier, accompagner les parents, les assistants maternels
et les employés de garde à domicile pour un accueil de qualité de l'enfant.



Le RPE est un service gratuit et de proximité à destination des familles, des assistants maternels et des employés de garde à domicile. C'est un service créé par la Ville de Sassenage, en partenariat avec la Caisse d'allocations familiales de l'Isère et le Conseil départemental.

Animé par une éducatrice de jeunes enfants professionnelle, il a pour objectif de favoriser la qualité de l'accueil du jeune enfant, de coordonner l'offre et la demande d'accueil sur la commune, d'accompagner les familles et de promouvoir le métier d'assistant maternel.

Le RPE propose...

Aux parents

- Un accompagnement dans leur recherche d'un mode d'accueil pour leur enfant : des entretiens individuels pour cerner les besoins des familles.
- La mise à jour régulière de la liste des assistants maternels de la commune.
- Un accompagnement dans la relation avec l'assistant maternel ou la garde à domicile.
- Des renseignements sur les aides financières, les démarches administratives (aides de la CAF, contrat, congés...).
- Des informations pour les parents-employeurs afin de les orienter vers les organismes compétents pour des questions spécifiques.



Aux enfants avec leur assistant maternel

- Des temps collectifs pour partager un moment de jeux, de plaisir et de découverte au cours de matinées d'éveil (intervenants, médiathèque, éveil musical, ateliers d'expérimentation...).
- Une ouverture sur l'extérieur et la possibilité de créer un lien avec d'autres adultes et enfants.
- Partage de temps festifs.

Aux assistants maternels, employés à domicile et futurs professionnels

- Un lieu d'accueil et de partage d'expérience.
- Des informations actualisées sur les démarches administratives relatives à l'agrément, au statut et à la profession.
- Un lieu ressource, d'écoute et de soutien pour les professionnels.
- Un espace pour continuer à développer leurs compétences et connaissances, l'organisation de formations professionnelles.



Le RPE, c'est aussi...

Des rencontres entre parents et assistants maternels, lors de soirées d'échanges et d'informations (conférences, soirées à thèmes, moments festifs...).

Informations pratiques

Permanences administratives (sur rendez-vous)

Mardi de 15h30 à 19h

Permanences téléphoniques

Mardi de 14h30 à 15h30

Temps collectifs

Lundi et jeudi de 9h à 11h



Contact

Animatrice responsable : Céline Dupont
3 rue des Blondes, 38360 SASSENAGE
04 76 53 32 90 • rpe@sassenage.fr